

Color imageCLASS X MF1538C

Imprime até 38 ppm (colorido/A4)

Imprime até Ofício

Capacidade máxima de 2.300 folhas

Compatível com uniFLOW e uniFLOW Online

Projetada para grupos de trabalho pequenos e médios dentro de um escritório ou ambientes domésticos usados como parte da frota de impressão de uma organização, a impressora Canon imageCLASS X MF1538C oferece desempenho veloz, manutenção mínima e a possibilidade de expandir a capacidade de papel para grupos ocupados. As capacidades de impressão, cópia, digitalização e fax ajudam a realizar as tarefas necessárias com apenas uma máquina. A tela de toque colorida de 7" proporciona uma experiência de usuário intuitiva e pode ser personalizada para simplificar muitas tarefas diárias.

Multifuncional
compacta
colorida



EFICIÊNCIA DO FLUXO DE TRABALHO

- Tela de toque intuitiva de 7" com usabilidade semelhante à de um smartphone.
- Uma experiência de dispositivo única, personalizada de acordo com preferências individuais.
- Suporta determinadas soluções móveis para impressão e digitalização.¹
- Digitalize e converta documentos em arquivos digitais pesquisáveis por meio de um alimentador de documentos duplex de passagem única.
- Projetada para pequenos trabalhos de impressão com tempo de primeira impressão de apenas 6 segundos.
- Oferece consistência com imageRUNNER ADVANCE série DX.



RECURSOS DE SEGURANÇA

- Ajuda a reduzir o risco de perda de informações confidenciais, uma vez que os documentos são armazenados apenas na memória de curto prazo.
- Com o plugin iW Enterprise Management Console Device Configuration Manager, as configurações podem ser capturadas e exportadas para outros dispositivos na rede.²
- Controle remotamente o acesso ao dispositivo e defina regras via uniFLOW opcional ou uniFLOW Online.
- Limite a distribuição de documentos implementando Send-to-Myself-only (enviar somente para mim).
- Verify System at Startup (verificar o sistema na inicialização) é um processo para ajudar a verificar a validade do firmware do dispositivo e de aplicativos em relação a modificações não autorizadas.



GERENCIAMENTO DE CUSTO

- Aproveite o uniFLOW ou uniFLOW Online opcional para contabilidade e relatórios completos para dispositivos Canon e de terceiros, impressão puxada e roteamento de trabalhos.
- As peças de reposição são projetadas para durar o ciclo de vida da máquina, o que ajuda a minimizar a necessidade de manutenção proativa e reduzir potencialmente as chamadas de serviço.
- Cartucho tudo-em-um de alta capacidade ajuda a reduzir os custos gerais de suprimento.
- Impressão imediata, padrão, frente e verso, além da capacidade de imprimir várias páginas em uma folha para ajudar a reduzir o consumo de papel.



GERENCIAMENTO DE DISPOSITIVO E FROTA

- Projetado para implantação rápida e fácil.
- Diagnóstico remoto para rápida resposta de serviço.
- Monitore facilmente o status do dispositivo e os níveis de consumíveis, observe as leituras do medidor, gerencie as configurações e implemente as configurações de segurança.



QUALIDADE E CONFIABILIDADE

- A confiabilidade característica da Canon e as tecnologias de mecanismo ajudam a manter a produtividade alta e minimizam o impacto nos recursos de suporte.
- Projetado para atingir o tempo de atividade máximo com notificações de status para ajudar a manter os suprimentos reabastecidos.
- Vídeos intuitivos de manutenção para tarefas comuns, como reposição de consumíveis.



SUSTENTABILIDADE

- Uma combinação de tecnologias de fusão e o toner de baixo ponto de fusão minimiza os requisitos de energia e ajuda a obter um menor consumo de energia.
- Incentiva práticas de trabalho ambientalmente conscientes, permitindo várias configurações que podem ajudar a economizar papel e energia.
- Certificado pelo ENERGY STAR® e atualmente classificado EPEAT® Silver.³

PRINCIPAIS CARACTERÍSTICAS



GERENCIE A SAÍDA COM uniFLOW Online

O uniFLOW Online opcional oferece uma solução em nuvem para impressão, digitalização e contabilidade que é fácil de configurar e tem os recursos de segurança mais atualizados. A solução amplia a funcionalidade padrão oferecida pelo uniFLOW Online Express adicionando My Print e Scan Anywhere, impressão móvel e mais, para ajudar os usuários, estejam eles no escritório ou em casa.



FERRAMENTAS DE GERENCIAMENTO DE FROTA

O iW Enterprise Management Console pode ser usado por um administrador de dispositivo para gerenciar centralmente a frota de impressoras Canon, incluindo consumíveis, notificações de status, medidores e definições de configuração. O iW Remote permite que o provedor de serviços gerencie os dispositivos de forma proativa, incluindo diagnóstico e relatórios remotos. O sistema de entrega de conteúdo local facilita o download remoto do firmware no nível do dispositivo.

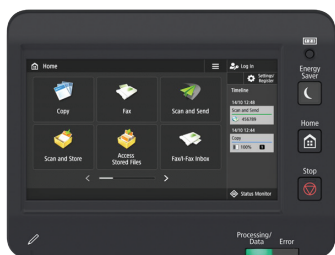


DIGITALIZAÇÃO DUPLEX RÁPIDA E DE PASSAGEM ÚNICA

O imageCLASS X modelo MF1643 utiliza um alimentador de documentos de passagem única para digitalização nos dois lados em até 51 imagens por minuto (ipm) em preto e branco ou em cores. Digitalize com facilidade diretamente para o PC, USB, e-mail ou para a rede. Os arquivos digitalizados podem ser convertidos em vários formatos de arquivo, incluindo PDF Compacto e PDF Pesquisável (OCR).



**Digitalização de
passagem única,
frente e verso**



PAINEL DE TOQUE COLORIDO DE 7"

Exclusivo da linha de produtos imageCLASS X, o painel de toque colorido de 7" permite navegação simples por cada recurso disponível no seu imageCLASS X MF1538C. Usabilidade semelhante à do imageRUNNER ADVANCE DX UI, é possível personalizar a tela inicial e criar novos botões para necessidades conforme a preferência do usuário.

Unidade principal

Funções principais

Padrão: Impressão, cópia, digitalização, envio, fax

Processador

Processador Dual Core 1 GHz

Painel de controle

Painel de toque colorido TFT LCD WVGA de 7"

Memória

2 GB

Conexão de interface padrão

USB 2.0 x2 (Host), USB 2.0 x1 (dispositivo) de alta velocidade, Ethernet 10/100/1000Base-T (rede), Wi-Fi 802.11b/g/n

Capacidade de papel (Carta/ A4 80 g/m²)

Padrão: 650 folhas
Máximo: 2.300 folhas

Fontes de papel (Carta/A4 80 g/m²)

Padrão: Cassete de papel de 550 folhas, Stack Bypass de 100 folhas
Opcional: Cassete de papel de 550 folhas

Capacidade de saída de papel (Carta, A4 80 g/m²)

Padrão: 200 folhas

Tipos de mídia suportados

Cassetes: Fino, comum, reciclado, colorido, pesado, pré-perfurado, bond, etiquetas
Stack Bypass: Fino, comum, reciclado, colorido, pesado, bond, pré-perfurado, envelope, cartão postal

Tamanhos de mídia suportados

Cassetes: Carta, ofício, statement, executivo, envelope: COM10, Monarch, C5, DL, personalizado (Min. 7,6 x12,7 cm até Max. 21,5 x 35,5 cm)
Stack Bypass: Carta, ofício, statement, executivo Envelope: COM10, Monarch, C5, DL Personalizado (Min. 7,6 x12,7 cm até Max. 21,5 x 35,5 cm)

Pesos de mídia suportados

Cassetes: 16 lb. Bond a 43 lb. Bond (60 a 163 g/m²)
Stack Bypass: 16 lb. Bond a 58 lb. Bond (60 a 216 g/m²)

Tempo de aquecimento

Ao ligar: 12 segundos ou menos
A partir do modo suspenso: 10 segundos ou menos

Dimensões (L x P x A)

Padrão 19,7" x 21,9" x 25,2"
(Desktop): (500 mm x 556 mm x 640 mm)

Espaço de instalação (L x P)

Padrão 717 mm x 785 mm
(Desktop):
Totalmente 815 mm x 864 mm
configurado: (com dois alimentadores de papel PF-D1 e unidade cassete alimentadora-AV1)

Peso⁴

Unitário: Aproximadamente 41 kg

SO compatível

Windows® 7/Windows 8.1/Windows 10/Windows Server 2008/Windows Server 2008 R2/Windows Server 2012/Windows Server 2012 R2/Windows Server 2016 /Mac OS X v10.10 (ou mais recente)

Especificações de impressão

Método de impressão

Impressão a laser

Velocidade de impressão (Colorido)⁵

Até 38 ppm (A4), 40 ppm (Carta)

Tempo para a primeira impressão

Aprox. 6 segundos

Volume recomendado mensal

2.000 - 4.000 páginas

Volume máximo mensal

80.000 páginas

Resolução de impressão (dpi)

600 x 600 até 1200 x 1200

Linguagens de impressão padrão

UFR II, PCL®6, PCL®5, Adobe PostScript® 3™

Impressão a partir de serviços móveis e de nuvem¹

Apple® AirPrint®, Canon PRINT Business, Mopria™ Print Service, Universal Print, uniFLOW Secure Mobile Printing⁶

Fontes

PCL: 93 fontes
PS: 136 fontes

Recursos de impressão

Impressão protegida, marca d'água protegida, cabeçalho/rodapé, layout da página, impressão dos dois lados, tamanhos/orientação de papel mistos, redução de toner, impressão de pôsteres, pausa forçada de impressão, data da impressão, impressão programada, impressão com impressora virtual

Especificações de cópia

Tempo da primeira cópia (Carta)

Aprox. 5,9 segundos/6,9 segundos ou menos (PB/Colorido)

Resolução de cópia (dpi)

600 x 600

Tamanho de cópia

Vidro: Tamanho máx.: 216.0 x 355.6 mm
ADF: A4R, A5R, A6R, B5R Personalizado: 48.0 x128.0 mm até 216.0 x 355.6 mm

Várias cópias

Até 999 cópias

Ampliação

25% - 400% (Incrementos de 1%)

Reduções predefinidas

25%, 50%, 70%

Ampliações predefinidas

141%, 200%, 400%

Recursos de cópia

Predefinir índices R/E por área, frente e verso, ajuste de densidade, seleção de tipo original, modo de interrupção, original frente e verso, classificação, desenvolvimento de tarefa, N em 1, nitidez, apagar quadro, copiar cartão de identidade, pular páginas em branco, modo de cor, cópia reservada, amostra de cópia

Especificações de digitalização

Tipo

Alimentador automático de documentos duplex de passagem única

Capacidade do papel do alimentador de documentos

100 folhas (80 g/m²)

Tamanhos de mídia suportados pelo alimentador de documentos

Carta, ofício, statement, tamanho personalizado: 48 mm x 128 mm a 216 mm x 355,6 mm

Pesos de mídia suportados pelo alimentador de documentos

42 a 128 g/m²

Originais aceitáveis no vidro

Folha, livro

Digitalização puxada

Color Network ScanGear 2 para TWAIN e WIA

Resolução de digitalização (dpi)

Até 600 x 600

Digitalização para dispositivos móveis

Canon PRINT Business

Velocidade de digitalização (Carta) (PB/Colorido)

Um lado: 100/100 (300 dpi), 50/50 (600 dpi)
Frente e verso: 155/150 (300 dpi), 50/50 (600 dpi)

Mídia de memória

Padrão memória USB (JPEG, TIFF, PDF)

Enviar especificações

Destino

E-mail/FAX Internet (SMTP), FAX Super G3, SMB3.0, FTP, WebDAV

Catálogo de endereços

LDAP (2.000)/Local (1.600)/Discagem rápida (200)

Resolução de destino (dpi)

Empurrada/ Até 600 x 600

Puxada:

Protocolo de comunicação

Arquivo: FTP (TCP/IP), SMB (TCP/IP), WebDAV
E-mail/iFax: SMTP (envio), POP3 (recebimento)

Formato de arquivo

Padrão: TIFF, JPEG, PDF (compacto, pesquisável, criptografado), XPS (compacto, pesquisável), PDF/XPS (assinatura de dispositivo, XML aberto do Office (PowerPoint®, Word) PDF (traçar e suavizar), PDF/XPS (assinatura de usuário)

Especificações de fax

Velocidade do modem

Super G3: 33,6 Kbps
G3: 14,4 Kbps

Método de compressão

MH, MR, MMR, JBIG

Resolução (dpi)

400 x 400, 200 x 400, 200 x 200, 200 x 100

Tamanho de envio/gravação

Statement para Ofício

Memória de fax

Até 30.000 páginas

Discagem rápida

Máx. 200

Discagens/destinos de grupo

Máximo 199 discagens

Transmissão sequencial

Máximo 256 endereços

Backup de memória

Sim

Especificações de segurança

Autenticação e controle de acesso

Autenticação de usuário (login por foto, login por foto e PIN, login por nome de usuário e senha, login de nível de função, login de dispositivo móvel), autenticação de ID de departamento (login por ID de departamento e PIN, login de nível de função), uniFLOW Online Express (login por PIN, login por cartão, login por cartão e PIN, login por nome de usuário e senha, login por ID de departamento e PIN, login de nível de função), sistema de gerenciamento de acesso (controle de acesso)

Documento

Impressão protegida (impressão protegida, impressão protegida por criptografia, pausa forçada de impressão, uniFLOW Secure Print®), segurança de dados recebidos (caixa de entrada confidencial encaminhar documentos recebidos automaticamente), segurança de digitalização (PDF criptografado, assinatura do dispositivo, PDF/XPS⁷ com assinatura de usuário), segurança de dados enviados (configurar solicitação de entrada de senha por transmissão, funções de envio de e-mail/arquivo restritas, confirmação de número de FAX, permitir/restringir transmissões do driver de Fax, permitir/restringir envio pelo histórico, suporte S/MIME)

Rede

TLS 1.3, IPsec, autenticação IEEE802.1X, SNMPv3, funcionalidade de firewall (filtragem de endereço de IP/MAC), suporte duplo de rede (LAN com fio/LAN sem fio, LAN com fio/LAN com fio), habilitação/desabilitação (aplicativos de rede, IU remota, interface USB), separação do Fax G3 da LAN, separação da porta USB da LAN, digitalização e envio - preocupações de vírus para recebimento de e-mail

Dispositivo

Inicialização de armazenamento padrão, função de ocultar o registro da tarefa, verificar o sistema na inicialização, detecção de intrusão por tempo de execução

Gerenciamento e Auditoria de Dispositivos

Senha do administrador, gerenciamento de certificado e chave digital, registro de auditoria, cooperação com sistema externo de auditoria de segurança (gerenciamento de informações de segurança e eventos), configuração da política de segurança

Especificações ambientais

Ambiente operacional

Temperatura: 50 a 86° F
20 a 80% UR (umidade relativa)

Requisitos de alimentação

110-127V, 60Hz, 7,2A

Consumo de energia

Máximo: Aproximadamente 1500 W
Modo de espera: Aproximadamente 33,9 W
Modo suspenso: Aproximadamente 1,1 W

Consumo

típico de eletricidade (TEC):⁸ 0,43 kWh

Padrões

Qualificação ENERGY STAR®, atualmente classificado EPEAT Silver⁹



ALIMENTADOR DE PAPEL OPCIONAL PF-D1
(até dois adicionais)



UNIDADE DE ALIMENTADOR DE PAPEL OPCIONAL UNIT-AV1
(até um adicional)

Acessórios

Leitores de cartões⁹

Leitores MiCard¹⁰

Leitor de cartão de proximidade projetado para ser usado com uniFLOW para autenticação de cartão.

Copy Card Reader-F1

Autenticação de ID de departamento com cartões magnéticos Canon

Acessórios de impressão/digitalização

Kit de impressão de código de barras-E1

Instale as fontes de código de barra para impressão de códigos de barra.

Kit de segurança de envio de PDF-E1

Envie PDFs criptografados e adicione assinaturas digitais de dispositivo.

CONSUMÍVEIS GENUINE®



Toner T10 Preto	Rende até 13.000 páginas
Toner T10 Ciano	Rende até 10.000 páginas
Toner T10 Magenta	Rende até 10.000 páginas
Toner T10 Amarelo	Rende até 10.000 páginas

O uso de cartuchos de toner GENUINE da Canon ajuda a proporcionar vida útil mais longa ao equipamento, alto rendimento, desempenho confiável, saída de alta qualidade e emperramentos ou problemas mínimos. Toner preto (rende 6.000 páginas) e os toners C/M/A (rendem 5.000 páginas cada) estão incluídos na caixa.

¹ Canon PRINT Business é um aplicativo gratuito disponível na App Store® e na Google Play™ Store. Para obter mais informações, incluindo compatibilidade, visite <https://www.usa.canon.com/mobile-app>. Consulte os respectivos sites do Apple AirPrint e do Mopria Print Service para obter informações de compatibilidade e informações adicionais.

² Consulte os manuais do usuário para obter detalhes sobre as configurações disponíveis para exportação.

³ Para as últimas classificações EPEAT (Ouro/Prata/Bronze), visite www.epeat.net.

⁴ Inclui consumíveis.

⁵ A velocidade de impressão é baseada em testes internos. A velocidade de impressão pode variar, dependendo do número de cópias selecionadas, bem como das configurações para tamanho, tipo e orientação do papel.

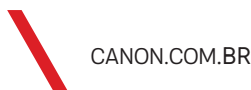
⁶ Requer uniFLOW Online/uniFLOW opcional.

⁷ Requer opcional kit assinatura digital de usuário para envio universal-C1.

⁸ Baseado na especificação de produto da ENERGY STAR para equipamento de imagem versão 3.0.

⁹ Kit de montagem necessário.

¹⁰ Solicite informações de compatibilidade do leitor ao Revendedor.



Como parceira da ENERGY STAR, a Canon U.S.A., Inc. qualificou esse modelo como atendendo aos critérios de eficiência energética da ENERGY STAR por meio de um órgão de certificação reconhecido pela EPA. ENERGY STAR e a marca ENERGY STAR são marcas registradas nos EUA. Canon, imageCLASS e o logotipo GENUINE são marcas comerciais registradas de Canon Inc. nos Estados Unidos e podem ser também marcas comerciais ou marcas registradas em outros países. uniFLOW é uma marca registrada do NT-ware Systemprogrammierung GmbH. Wi-Fi é uma marca registrada da Wi-Fi Alliance. Android e Google Play são marcas comerciais da Google Inc. iPad, iPhone, iPod touch, Mac e App Store são marcas comerciais da Apple Inc., registradas nos Estados Unidos e/ou em outros países. AirPrint e o logotipo airprint são marcas comerciais da Apple Inc. Mopria e o logotipo da Mopria são marcas comerciais da Mopria Alliance, Inc. Windows e Windows Server são marcas comerciais da Microsoft Inc. nos Estados Unidos e/ou em outros países. Todos os outros nomes de produtos e marcas referidos são marcas comerciais de seus respectivos proprietários. Os produtos Canon oferecem certos recursos de segurança, mas muitas variáveis podem afetar a segurança de seus dispositivos e dados. A Canon não garante que o uso desses recursos evitará problemas de segurança. Nada aqui deve ser interpretado como aconselhamento jurídico ou regulatório sobre as leis aplicáveis; os clientes devem ter seu próprio advogado qualificado para determinar a viabilidade de uma solução no que se refere à conformidade regulatória e estatutária. Especificações e disponibilidade sujeitas a alterações sem aviso prévio. Não nos responsabilizamos por erros tipográficos.

©2021 Canon U.S.A., Inc. Todos os direitos reservados.

0921-ICXMF1538C-PDF-IH

